

**АДМИНИСТРАЦИЯ ЕРШОВСКОГО СЕЛЬСКОГО ПОСЕЛЕНИЯ
ВЯТКОПОЛЯНСКОГО РАЙОНА
КИРОВСКОЙ ОБЛАСТИ**

ПОСТАНОВЛЕНИЕ

08.04.2022

№ 22

с. Ершовка

**О внесении изменений в Правила землепользования и застройки
муниципального образования Ершовское сельское поселение
Вятскополянского района Кировской области**

В соответствии со статьей 33 Градостроительного кодекса Российской Федерации, статьей 15 Устава муниципального образования Ершовское сельское поселение Вятскополянского района Кировской области, руководствуясь статьей 14 Федерального закона от 06.10.2003 № 131-ФЗ «Об общих принципах организации местного самоуправления в Российской Федерации», заключением комиссии по землепользованию и застройке городских и сельских поселений Вятскополянского района от 01.11.2021 № 04, администрация Ершовского сельского поселения **ПОСТАНОВЛЯЕТ**:

1. Внести в постановление администрации Ершовского сельского поселения от 13.10.2021 № 74 «Об утверждении правил землепользования и застройки Ершовского сельского поселения Вятскополянского района Кировской области, следующие изменения:

1.1 В часть 2 карты градостроительного зонирования Ершовского сельского поселения сменить часть территориальной зоны СХ -1 «Зона сельскохозяйственных угодий» на территориальную зону Ж-1 - «Зона малоэтажной жилой застройки и блокированной жилой застройки усадебного типа» для земельных участков в кадастровом квартале 43:07:340401 с ориентировочной площадью 1,44 га и зону П1 – «Зона предприятий V класса вредности» на территориальную зону СХ – 1 «Зона сельскохозяйственных угодий» для участков в кадастровом квартале 43:07:340401 с ориентировочной площадью 0,4 га. (Карта прилагается).

1.2 В главу 8 «Перечень территориальных зон, выделенных на карте градостроительного зонирования Ершовского сельского поселения» Правил, добавить территориальную зону СХ – 3 «Зона сельскохозяйственного производства».

1.3 Установить для земельного участка с кадастровым номером 43:07:340401:444 территориальную зону СХ -3 – «Зона сельскохозяйственного производства».

1.4 В часть 3 главы 8 Правил в территориальную зону СХ-3 - «Зона сельскохозяйственного производства» добавить следующие виды разрешённого использования:

Виды разрешенного использования земельных участков	Виды разрешенного использования объектов капитального строительства	Предельные (минимальные и (или) максимальные) размеры земельных участков и предельные параметры разрешенного строительства, реконструкции объектов капитального строительства
Основные		
Растениеводство (код 1.1)	-----	не требует установления.
Ведение ЛПХ на полевых участках (код 1.16)	-----	не требует установления.
Обеспечение сельскохозяйственного производства 1.18	Размещение машинно-транспортных станций, ангаров и гаражей для сельскохозяйственной техники, амбаров, водонапорных башен, трансформаторных станций и иного технического оборудования, используемого для ведения сельского хозяйства	<p>Предельные (минимальные и (или) максимальные) размеры земельных участков, в том числе их площадь: Минимальная ширина земельного участка – 20 м; Минимальная площадь земельного участка – 400 кв.м; Минимальные отступы от границ земельных участков в целях определения мест допустимого размещения зданий, строений, сооружений, за пределами которых запрещено строительство зданий, строений, сооружений: 3 м. Минимальное расстояние от красной линии улиц до зданий, строений, сооружений – 5 метров, от проезда – не менее 3 метров. В существующей застройке – по существующей линии застройки. Предельное количество этажей и предельная высота зданий, строений, сооружений: 1; Максимальный процент застройки в границах земельного участка – 65%</p>

2. Постановление администрации Ершовского сельского поселения от 15.02.2022 № 12 «О внесении изменений в Правила землепользования и застройки муниципального образования Ершовское сельское поселение Вятскополянского района» признать утратившим силу.

3. Опубликовать настоящее постановление в информационном бюллетене и Разместить в сети Интернет на официальном сайте администрации Вятскополянского района.

4. Контроль за исполнением настоящего постановления оставляю за собой.

Глава администрации
Ершовского сельского поселения



Д.В. Волченков

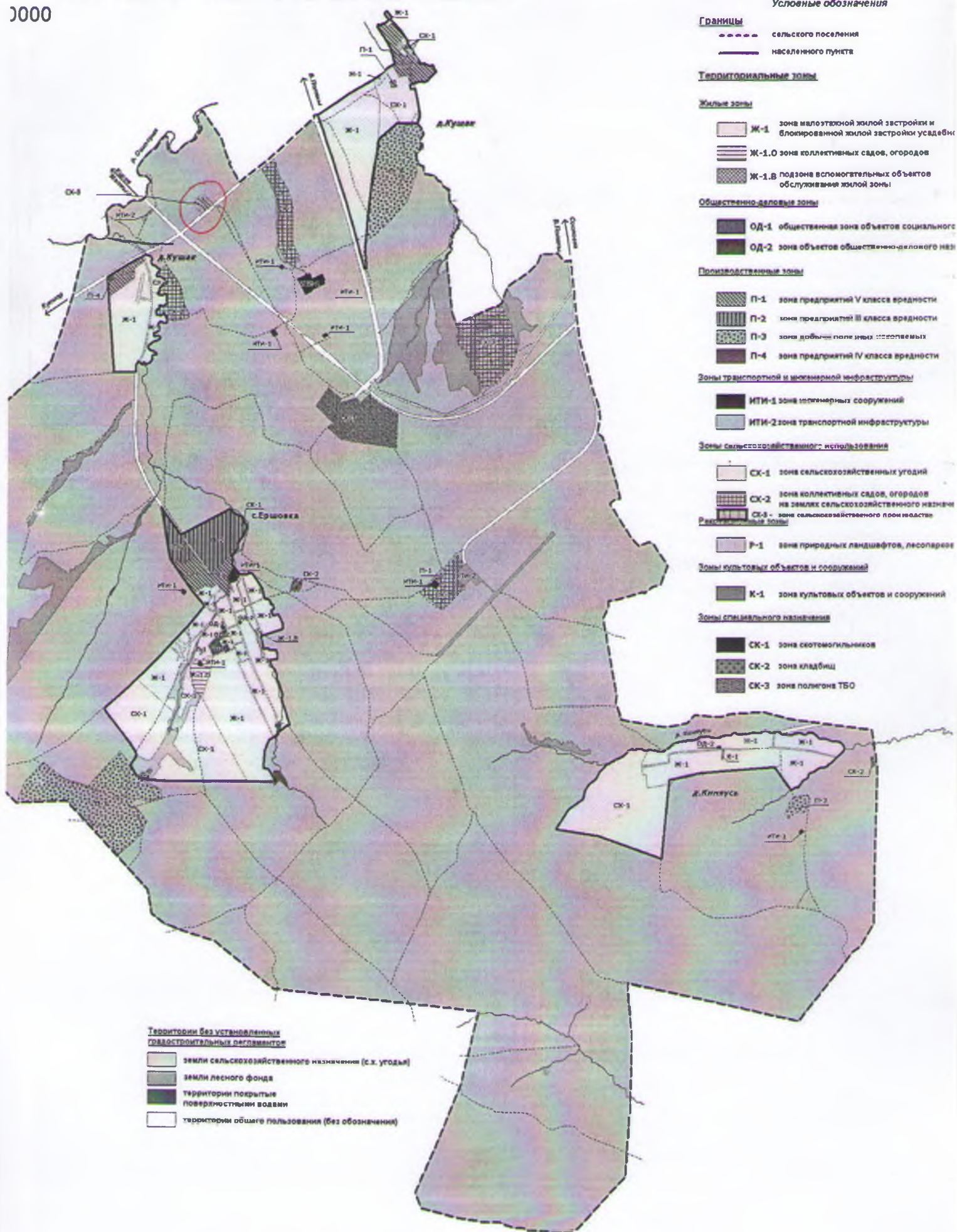
ПОДГОТОВЛЕНО
Специалист по земельно-
имущественным вопросам
Рассылка: в дело – 2экз.



Е.А. Пичугина

А ГРАДОСТРОИТЕЛЬНОГО ЗОНИРОВАНИЯ ТЕРРИТОРИИ ЕРШОВСКОГО СЕЛЬСКОГО ПОСЕЛЕНИЯ КОПОЛЯНСКОГО РАЙОНА КИРОВСКОЙ ОБЛАСТИ

2000



Условные обозначения

Границы

- сельского поселения
- населенного пункта

Территориальные зоны

Жилые зоны

- Ж-1 зона малоэтажной жилой застройки и блокированной жилой застройки усадебн.
- Ж-1.0 зона коллективных садов, огородов
- Ж-1.В подзона вспомогательных объектов обслуживания жилой зоны

Общественно-деловые зоны

- ОД-1 общественная зона объектов социального
- ОД-2 зона объектов общественно-делового назначения

Производственные зоны

- П-1 зона предприятий V класса вредности
- П-2 зона предприятий III класса вредности
- П-3 зона добычи полезных ископаемых
- П-4 зона предприятий IV класса вредности

Зоны транспортной и инженерной инфраструктуры

- ИТИ-1 зона инженерных сооружений
- ИТИ-2 зона транспортной инфраструктуры

Зоны сельскохозяйственного использования

- СХ-1 зона сельскохозяйственных угодий
- СХ-2 зона коллективных садов, огородов на землях сельскохозяйственного назначения
- СХ-3 зона сельскохозяйственного плодородия

Рекреационные зоны

- Р-1 зона природных ландшафтов, лесопарков

Зоны культурных объектов и сооружений

- К-1 зона культурных объектов и сооружений

Зоны специального назначения

- СК-1 зона скотомогильников
- СК-2 зона кладбищ
- СК-3 зона полигона ТБО

Территории без установленных градостроительных регламентов

- земли сельскохозяйственного назначения (с.х. угодья)
- земли лесного фонда
- территории покрытые поверхностными водами
- территории общего пользования (без обозначения)