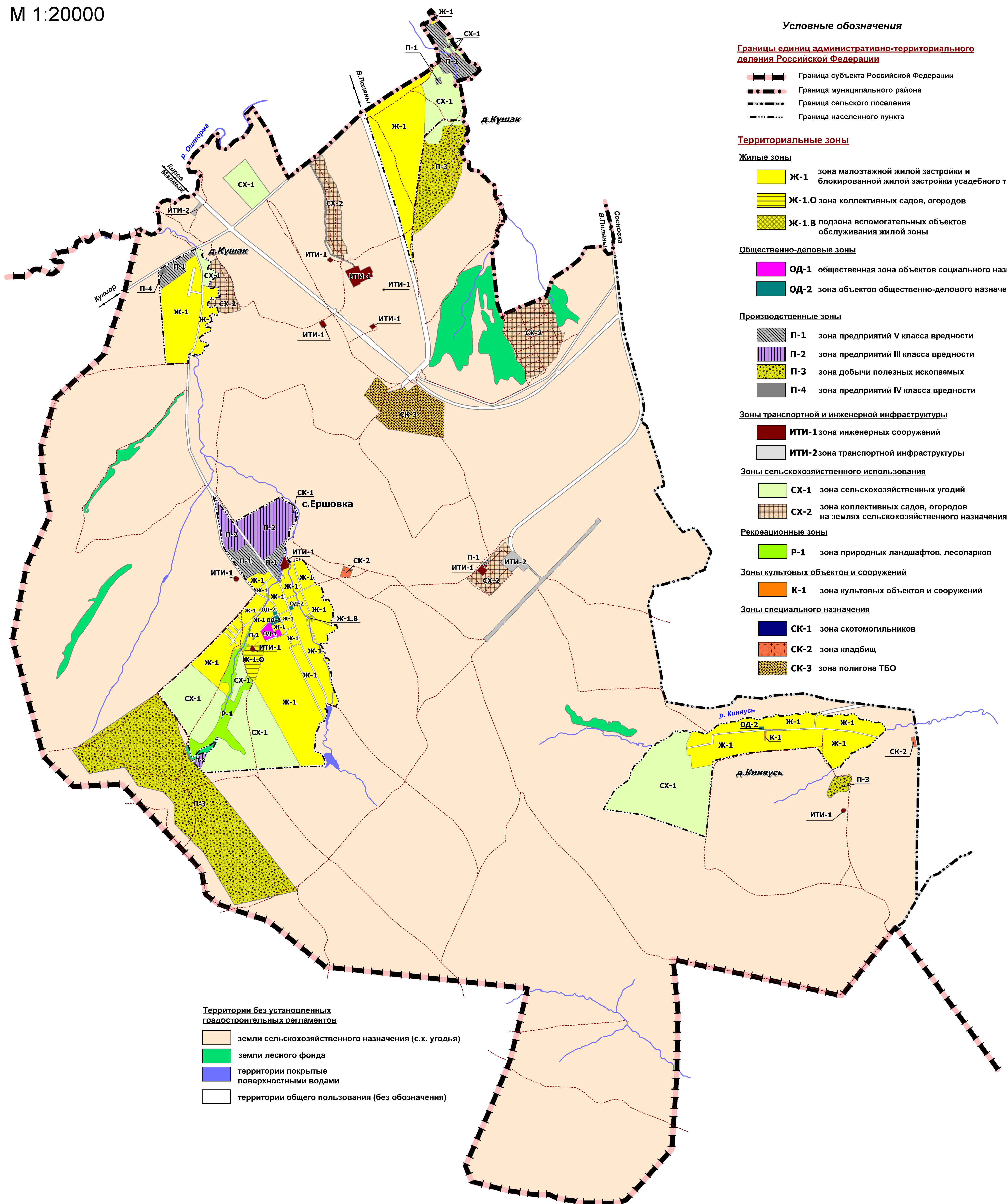


КАРТА ГРАДОСТРОИТЕЛЬНОГО ЗОНИРОВАНИЯ ТЕРРИТОРИИ ЕРШОВСКОГО СЕЛЬСКОГО ПОСЕЛЕНИЯ ВЯТКОПОЛЯНСКОГО РАЙОНА КИРОВСКОЙ ОБЛАСТИ

М 1:20000



Условные обозначения

Границы единиц административно-территориального деления Российской Федерации

- Граница субъекта Российской Федерации
- Граница муниципального района
- Граница сельского поселения
- Граница населенного пункта

Территориальные зоны

Жилые зоны

- Ж-1 зона малоэтажной жилой застройки и блокированной жилой застройки усадебного типа
- Ж-1.0 зона коллективных садов, огородов
- Ж-1.В подзона вспомогательных объектов обслуживания жилой зоны

Общественно-деловые зоны

- ОД-1 общественная зона объектов социального назначения
- ОД-2 зона объектов общественно-делового назначения

Производственные зоны

- П-1 зона предприятий V класса вредности
- П-2 зона предприятий III класса вредности
- П-3 зона добычи полезных ископаемых
- П-4 зона предприятий IV класса вредности

Зоны транспортной и инженерной инфраструктуры

- ИТИ-1 зона инженерных сооружений
- ИТИ-2 зона транспортной инфраструктуры

Зоны сельскохозяйственного использования

- СХ-1 зона сельскохозяйственных угодий
- СХ-2 зона коллективных садов, огородов на землях сельскохозяйственного назначения

Рекреационные зоны

- Р-1 зона природных ландшафтов, лесопарков

Зоны культовых объектов и сооружений

- К-1 зона культовых объектов и сооружений

Зоны специального назначения

- СК-1 зона скотомогильников
- СК-2 зона кладбищ
- СК-3 зона полигона ТБО

Территории без установленных градостроительных регламентов

- земли сельскохозяйственного назначения (с.х. угодья)
- земли лесного фонда
- территории покрытые поверхностными водами
- территории общего пользования (без обозначения)